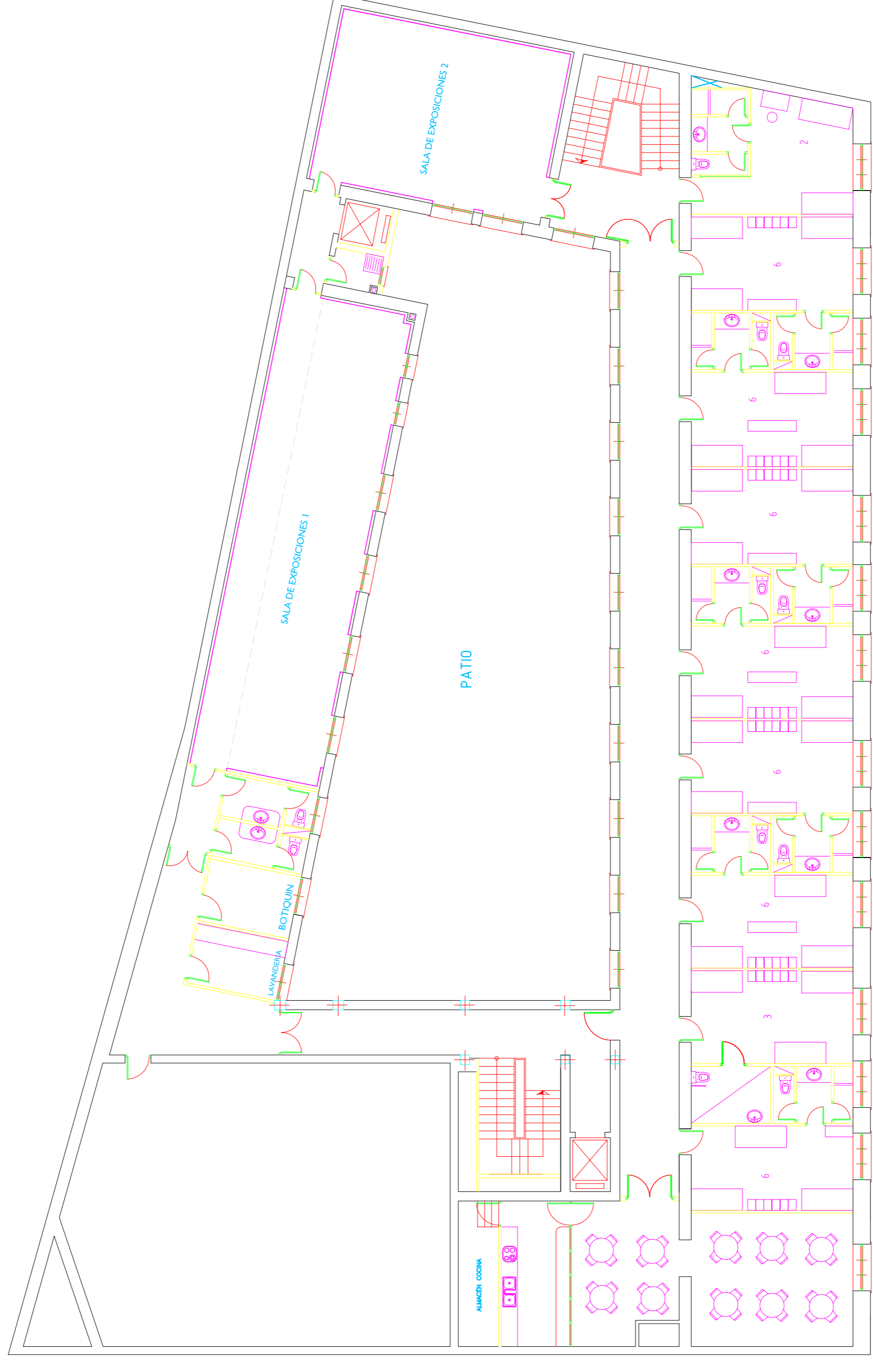


PLANTA PRIMERA - AULA DE ARTE DRAMATICO



PLANTA SEGUNDA - ALBERGUE

SUPERFICIES CONSTRUIDAS

Planta Semisótano .-	992,41
ESCUELA INFANTIL .-	992,41 M/2
Planta Baja .-	981,79
Planta Primera .-	981,79
AULA DE ARTE DRAMATICO .-	1963,58 m/2
Planta Segunda	981,79
Planta Tercera .-	816,43
Planta Cuarta .-	349,97
ALBERGUE JUVENIL .-	2148,19

PROYECTO DE REFORMA DE EDIFICIO MEJIA LEQUERICA, 2I
 PARA ESCUELA INFANTIL, ALBERGUE JUVENIL Y
 AULA DE ARTE DRAMATICO